

EDIFICIO: MANIFESTACIÓN, n° 23

DENOMINACIÓN:



GRADO DE PROTECCIÓN:  
**INTERÉS AMBIENTAL**

INFORME HISTÓRICO - ARTÍSTICO

Casa de viviendas proyectada por el arquitecto Fernando de Yarza en 1895 por encargo de su propietario A. Hernández.

Edificada entre medianerías, con fachada a dos calles (Manifestación y Prudencia), consta de cinco plantas (B+4) rematada en alero. Sus fachadas son de ladrillo revocado, y responden seguramente a distintos momentos, ofreciendo características diferentes. La composición de la fachada principal es muy simple, ordenadas a base de dos ejes de vanos, adintelados y abalconados, cuyo vuelo y tamaño disminuye progresivamente en altura. En la primera planta de pisos tratada como entreplanta y basamento visual del conjunto, se simula un despiece de hiladas en su fachada. En el resto de las plantas hay enmarques resaltados con cabezales en acodos. Impostas molduradas recorren la fachada a la altura de las líneas de forjados.

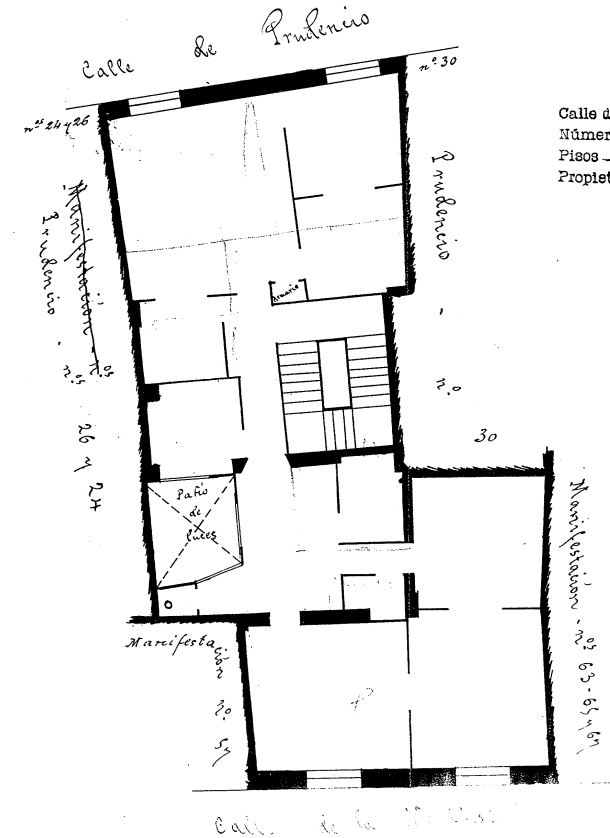
La fachada secundaria refleja una reordenación de vanos decimonónica en la segunda y tercera plantas de pisos, cuyos vanos presentan enmarques moldurados, y en medio de los dos ejes de vanos aparece otro simulado. Remata esta fachada un alero de madera sobre canetes, elevándose otra planta más por encima de ésta.

A la vista de las características tipológicas del edificio, parece tratarse de una casa antigua, con la fachada posterior reformada en el último tercio del siglo XIX y la principal a comienzos del siglo XX, y ajustada a la nueva línea de la calle dentro de un eclecticismo, muy sencillo.

FUENTES: Archivo Municipal.

BIBLIOGRAFÍA:

MARTINEZ VERON, Jesús., *Arquitectura Aragonesa 1885 1920. Ante el umbral de la modernidad*. Zaragoza 1993.



PLANO PARCELARIO DE ZARAGOZA  
Dionisio Casañal Zapatero

INTERVENCIONES PERMITIDAS Y ELEMENTOS A CONSERVAR.

REHABILITACIÓN  
FACHADA Y CAJA DE ESCALERAS

ÁREA

1

  
AYUNTAMIENTO DE ZARAGOZA