

EDIFICIO: CEBRIÁN, Fray Juan, nº 8

DENOMINACIÓN:



GRADO DE PROTECCIÓN:
INTERÉS AMBIENTAL

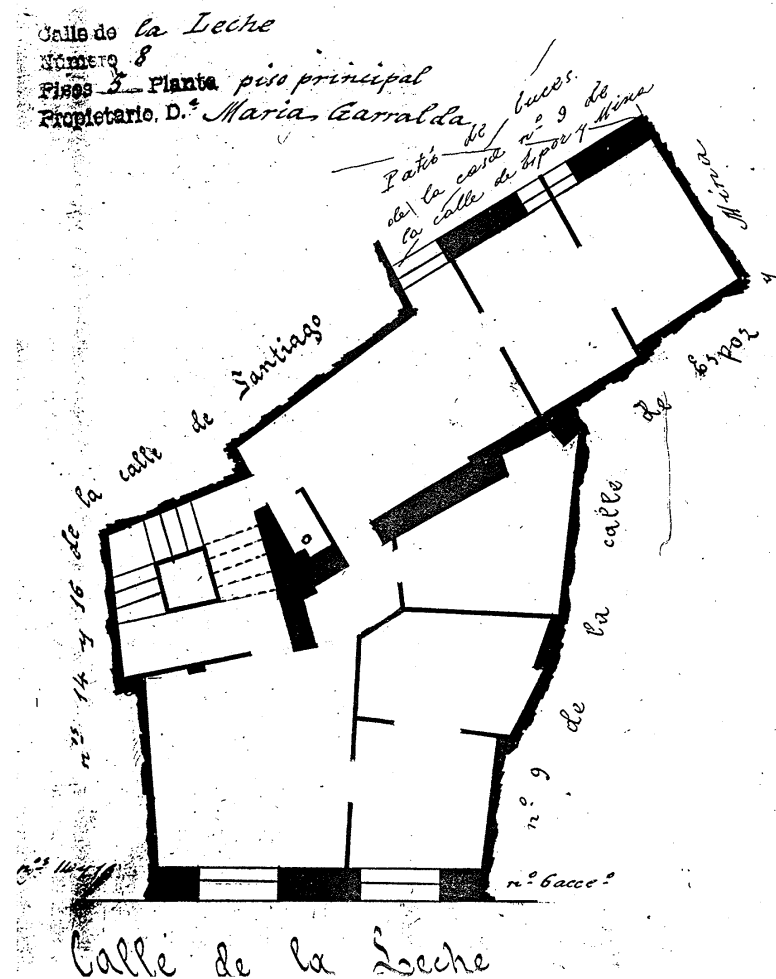
INFORME HISTÓRICO - ARTÍSTICO

Edificio antiguo, remodelado en época reciente, siglos XIX y XX, que ocupa una pequeña y muy irregular parcela en la antigua calle de la Leche. Hay propuesta de intervención en este edificio aprobada (2001).

La fachada de ladrillo revocado, es muy simple, ordenada a base de dos ejes de vanos todos adintelados y abalconados, con vuelo los de las plantas 2º y 3º. La única ornamentación que presenta el edificio es unas franjas de azulejos que recorren la fachada a la altura de las líneas de forjados y dos listeles en la última planta a la altura del antepecho y dinteles. Remata el edificio un alero de madera de los llamados "de caja".

Los dos listeles de la planta ático hacen pensar que quizá podría tratarse de un mirador tradicional parcialmente cegado, de donde se podría deducir que se trata de un edificio antiguo de arquitectura tradicional, con remodelaciones poco afortunadas y seguramente de finales del siglo pasado, por tratarse de las inmediaciones de la calle Alfonso, y de carácter popular.

FUENTES: Archivo Municipal.
BIBLIOGRAFÍA:



PLANO PARCELARIO DE ZARAGOZA
Dionisio Casañal Zapatero

INTERVENCIÓNES PERMITIDAS Y ELEMENTOS A CONSERVAR.
REHABILITACIÓN DE FACHADA

ÁREA
1

