

EDIFICIO: FLANDRO, Mateo, nº 16

DENOMINACIÓN:



GRADO DE PROTECCIÓN:
INTERÉS AMBIENTAL

INFORME HISTÓRICO - ARTÍSTICO

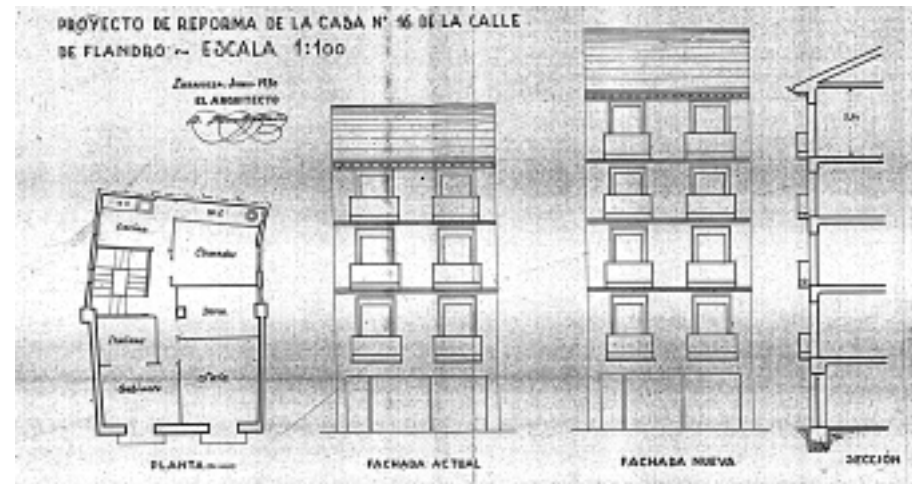
La calle o callizo de Flandro junto con las otras paralelas desde la actual Comendante Repollés a Santa Catalina, perpendiculares al Coso, corresponden al poblamiento que se hizo de esa zona en el siglo XIII, como expansión de la vieja judería al otro lado del Coso, constituyendo el barrio nuevo o judería nueva de estrechísimas calles.

En 1930 se elevaba una planta más al edificio de referencia según proyecto del arquitecto Antonio Huerta Marín, por encargo del propietario de la misma Pedro Capapé Morales.

La casa está construida entre medianerías, y consta de cinco plantas (B+4), rematada en alero. La fachada es revocada y se ordena a partir de dos ejes de vanos adintelados y abalconados en plantas alzadas. Estos vanos presentan enmarques moldurados y finos acodos en los cabezales. También son molduradas las impostas que marcan las líneas de forjados. Remata la casa un alero sobre canetes ménsula.

Por sus características tipológicas, se trata de una construcción o reconstrucción del siglo XIX (vanos ordenados y enmarques moldurados) con elevación de planta en 1930.

FUENTES: Archivo Municipal.
BIBLIOGRAFÍA:



Calle de Flandro
Número 16
Plano de reforma del
Propietario D. Pedro Capapé



PLANO PARCELARIO DE ZARAGOZA
Dionisio Casañal Zapatero



INTERVENCIONES PERMITIDAS Y ELEMENTOS A CONSERVAR.
REHABILITACIÓN
FACHADA

ÁREA
5

