

EDIFICIO: ESPAÑA (Plaza de), nº 1

DENOMINACIÓN: Locales comerciales "La Joyita" y "Bombonería Murga"



GRADO DE PROTECCIÓN:
INTERÉS AMBIENTAL

INFORME HISTÓRICO - ARTÍSTICO

El edificio actual es el resultado de unir y remodelar dos fincas, la nº 1 de la Plaza de España y la contigua a calle Coso. La primera de ellas se reformaba en 1897 con arreglo al proyecto realizado por Fernando de Yarza por encargo de Manuel Méndez León.

En 1914, se unían las dos fincas citadas, obras proyectadas y dirigidas por el arquitecto Teodoro Ríos Balaguer por encargo de Pedro Lain Larralde. También en estos años se modificaba la planta baja para la famosa *Cervecería Gambirinus*. Abrió sus puertas como café el 10 de octubre de 1889, con entrada por el Coso, cerrando el 4 de diciembre de 1968. En la reforma de 1914 se le daba entrada por la plaza de España, dotándola de una famosa marquesina que ha sido reproducida en el nuevo establecimiento de este nombre abierto en 1995. El edificio sería reformado en su totalidad en 1923, encargándose del proyecto y de la dirección de las obras el arquitecto Ríos, presentando este dos proyectos. Fue el segundo el que se ejecutó con fidelidad a excepción del adorno proyectado para el remate del chaflán.

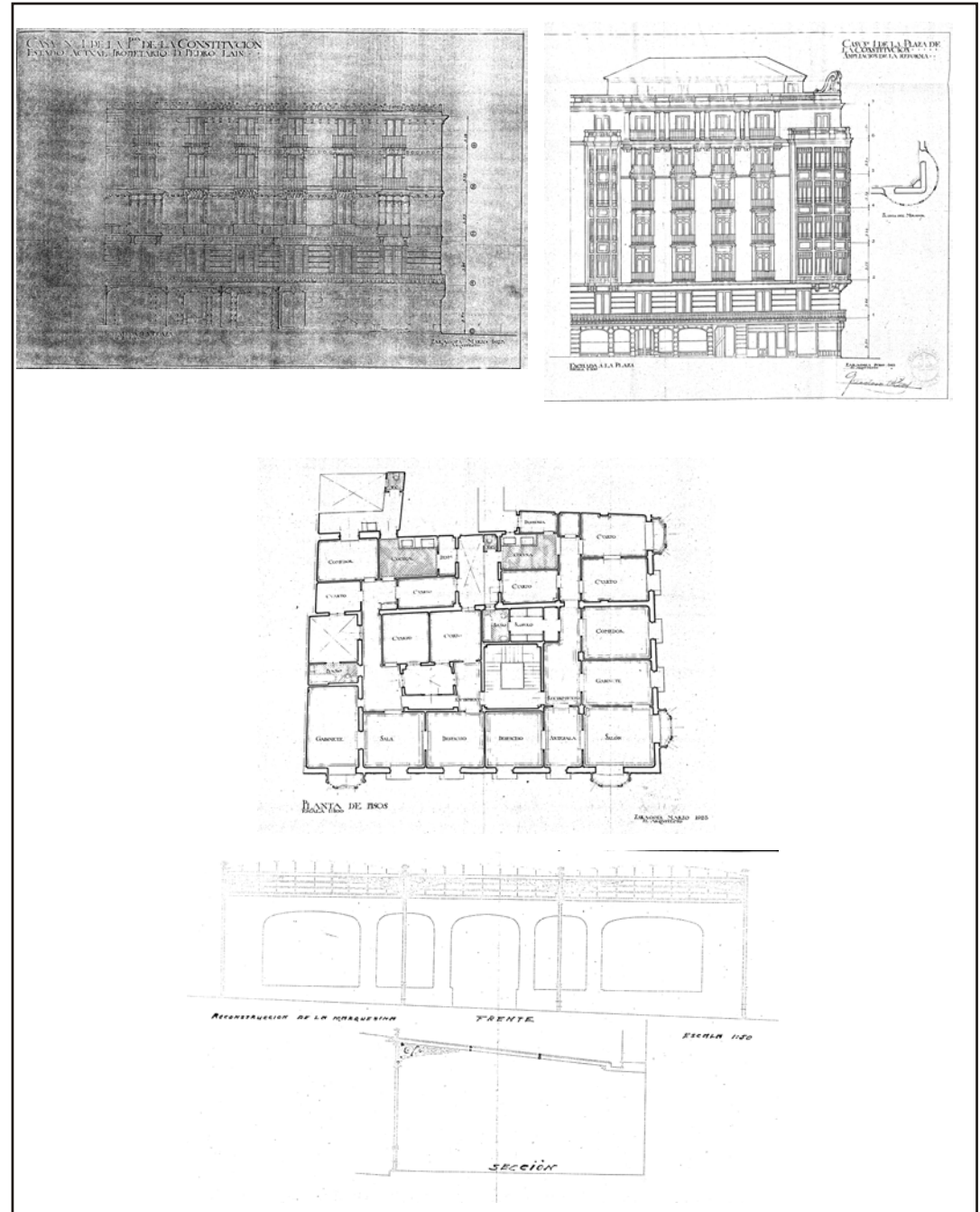
El edificio cuenta en su planta baja con dos locales comerciales de interés. Entre 1910 (primera fase) y 1918 (ampliación a Coso) se ejecutaba la decoración de la *Joyería que hoy conocemos como La Joyita*, que ha cerrado sus puertas en marzo de 2002, pasando a propiedad del organismo propietario del edificio, la Diputación Provincial de Zaragoza. El acondicionamiento tipo mueble se sitúa en la transición al art decó. Posterior el mobiliario interior de la joyería.

En la fachada de Plaza de España y junto a este, está la *Bombonería Murga*. Su acondicionamiento exterior, también mueble, es igual que el de la Joyería.

El edificio cuenta con ocho plantas (B+ático) y sótano con fachada a dos calles. Estas son revocadas y se ordenan a base de ejes de vanos adelantados dentro de una composición articulada a partir del cuerpo valado de miradores que se sitúa en el ángulo, dándole un remate curvo, y los correspondientes a los externos de ambas fachadas. Los ejes de vanos de estas son abalconadas y en general tienen un tratamiento muy decorativista. Ordenes gigantes con decoración de placas recortadas flanquean los vanos de los miradores; cornisas, ménsulas, etc dan un tono decorativista al conjunto cuya planta ático se enfatiza en la plaza de España con una columnata en el balcón corrido al que abren sus vanos. Sobre estos se alza el remate aterrazado del sobreatico.

El conjunto es una muestra dentro del eclecticismo total, resultado de la evolución de la casa y de la última gran reforma de 1923, dentro del uso de los lenguajes clasicistas y neobarrocos de moda en estos años.

FUENTES: Archivo Municipal
BIBLIOGRAFÍA: BLASCO IJAZO, J., *¡Aquí... Zaragoza!* vol. VI, Zaragoza 1960
MARTÍNEZ VERÓN, J., *Arquitectura aragonesa: 1885-1920. Ante el umbral de la modernidad*, Zaragoza 1993.



INTERVENCIONES PERMITIDAS Y ELEMENTOS A CONSERVAR.

REHABILITACIÓN INTEGRAL
FACHADA, CAJA DE ESCALERAS, CARPINTERÍA. LOCALES COMERCIALES (BOMBONERÍA "MURGA" Y JOYERÍA "LA JOYITA").

ÁREA

4