

EDIFICIO: ERAS nº 14

DENOMINACIÓN:

GRADO DE PROTECCIÓN:  
**INTERÉS AMBIENTAL**

INFORME HISTÓRICO - ARTÍSTICO

Casa situada en barrio antiguo de artesanos y labradores, edificada en una manzana que corresponde al espacio que se llamó *Heras de San Agustín*. En el plano de Casanova de 1769 estas casas no existen, correspondiendo la urbanización y edificación de esta zona al último tercio del siglo XVIII, pues este espacio ya está edificado en el *Plano Topográfico de la ciudad de Zaragoza de 1778*, y con mayor definición varía en el *Plano del Sitio de Zaragoza de 1808-1809*.

Edificada entre medianerías, consta de tres plantas (B+2) y sótano, rematada en alero. La estructura de la vivienda a base de dos crujeas es igual que en las casas nºs 8,10 y 12.

La fachada es de ladrillo zaborado y en ella se abren dos vanos por planta a eje, fruto de aperturas y regularizaciones de vanos de época reciente (siglos XIX XX). Remata la fachada un rafe tradicional de una hilada de esquinillas.

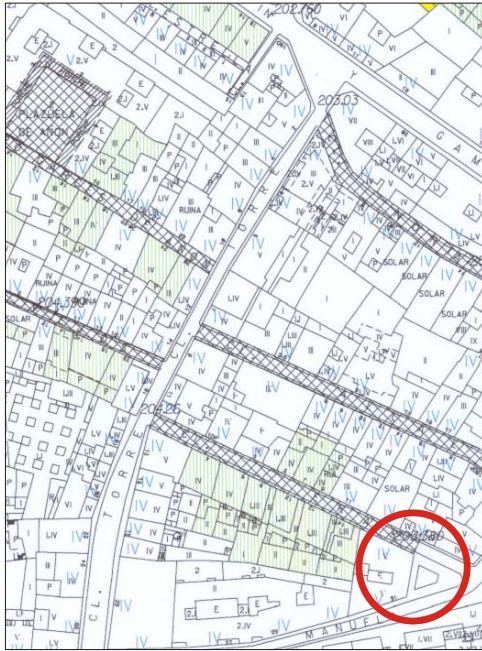
En la planta baja se aprecia la existencia de portada en arco con rosca de ladrillos a sardinel, como en las anteriores.

Se trata, en resumen, de una casa de arquitectura tradicional del último tercio del siglo XVIII, con modificaciones de vanos (rasgado, abalconado y reordenación) seguramente de comienzos del siglo XX.

FUENTES: Archivo Municipal.

BIBLIOGRAFÍA:

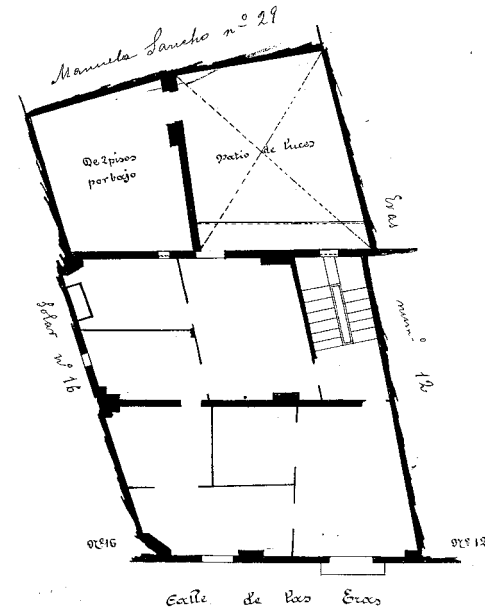
WAA, *Evolución histórico urbanística de la ciudad de Zaragoza*, vol II, Zaragoza 1982.



202

12

Las Eras  
14  
B. P. 200  
2. Ermita



PLANO PARCELARIO DE ZARAGOZA  
Dionisio Casañal Zapatero

INTERVENCIONES PERMITIDAS Y ELEMENTOS A CONSERVAR.

REHABILITACIÓN. RECUPERACIÓN PORTADA EN ARCO DE MEDIO PUNTO  
FACHADA, CAJA DE ESCALERAS

ÁREA

6

  
AYUNTAMIENTO DE ZARAGOZA