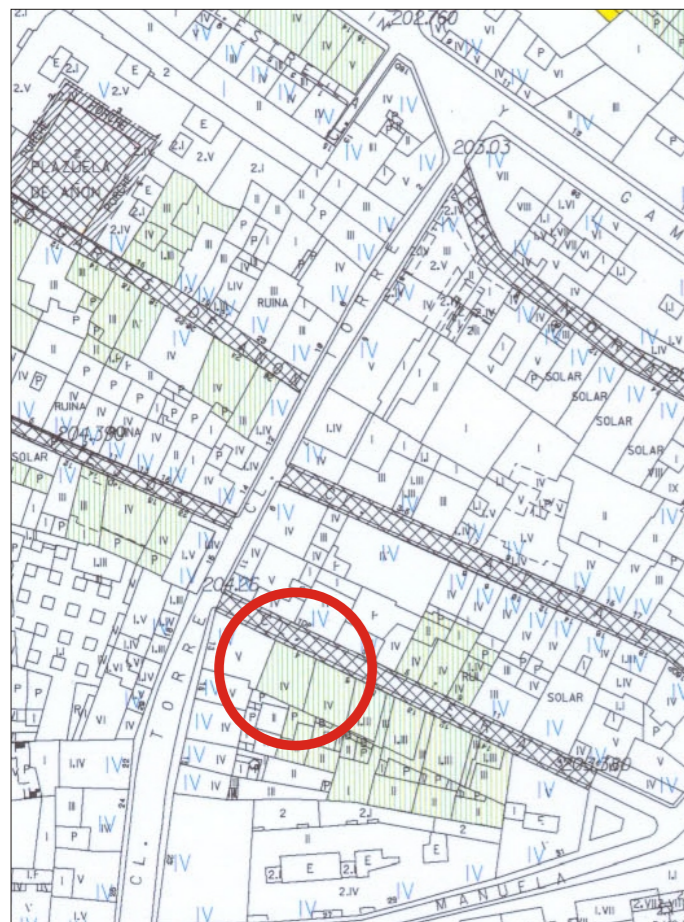


EDIFICIO: ERAS nº 4

DENOMINACIÓN:



GRADO DE PROTECCIÓN:
INTERÉS AMBIENTAL

INFORME HISTÓRICO - ARTÍSTICO

Las manzanas correspondientes a la calle de las Eras se sitúan en una zona del ensanche medieval de la ciudad, llamado la Población, en la parte correspondiente a la parroquia de San Miguel de menores proporciones y mucho menos poblada que la de San Pablo. De hecho, ninguna de las dos manzanas aparece edificada en el *Plano de Zaragoza de 1769* de Carlos Casanova, formando parte del vacío urbano llamado *Heras de San Agustín*, en las inmediaciones del convento de este nombre. Este espacio ya está edificado en el *Plano Topográfico de la ciudad de Zaragoza de 1778*, y con mayor definición en el *Plano del Sitio de Zaragoza de 1808-1809*.

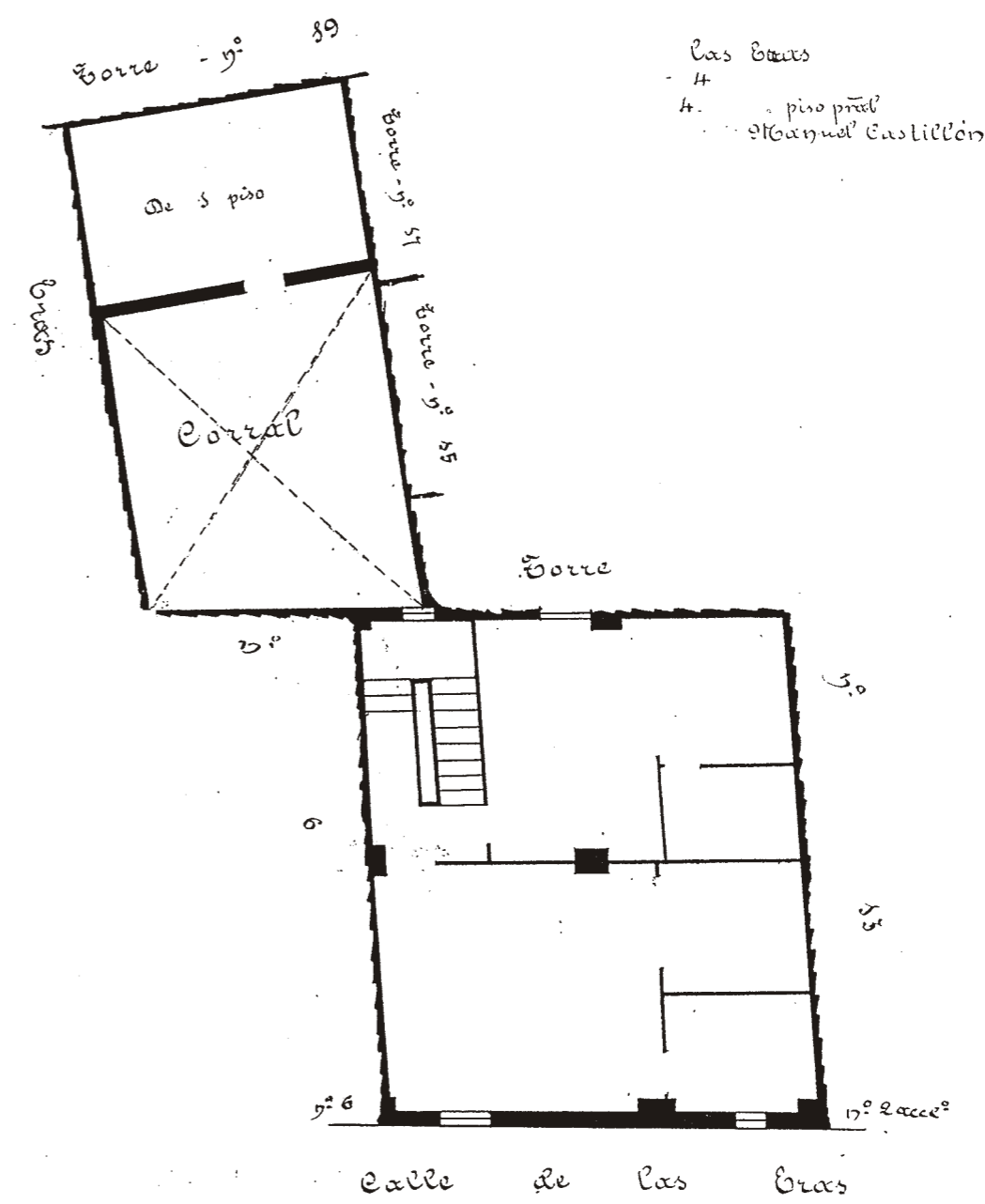
La casa nº 4 responden a la tipología de viviendas antiguas de arquitectura tradicional de edificación seriada (en este caso junto con la nº 6). La parcela es algo irregular, pero con la inicial división funcional tripartita, esto es, la vivienda en la parte anterior, un patio y un anejo o edificación del fondo de la parcela, recientemente demolida.

La vivienda es de planta próxima al cuadrado con estructura de machón central y consta de cuatro plantas, B+3.

La fachada es de ladrillo visto zaboyado en origen (como la nº 6) y revocado en época reciente y mantiene bastante el carácter opaco inicial. Se remata en un rafe de ladrillo de *orlas y dentellones* (esquinillas y tacos).

Se trata, pues, de una casa antigua, de construcción seriada de un barrio de artesanos y labradores, situable en el último tercio del siglo XVIII, de carácter popular, con aperturas de vanos recientes (siglos XIX-XX).

FUENTES: Archivo Municipal.
BIBLIOGRAFÍA:
VVAA, *Evolución histórico urbanística de la ciudad de Zaragoza*, vol II, Zaragoza 1982.



PLANO PARCELARIO DE ZARAGOZA
Dionisio Casañal Zapatero

INTERVENCIONES PERMITIDAS Y ELEMENTOS A CONSERVAR.
REHABILITACIÓN
FACHADA, CAJA DE ESCALERAS

ÁREA
6

