

EDIFICIO: COSO, nº 180

DENOMINACIÓN:



GRADO DE PROTECCIÓN:  
**INTERÉS AMBIENTAL**

**INFORME HISTÓRICO - ARTÍSTICO**

Casa antigua reformada en diversas ocasiones, años 1878, 80 y 92, por su propietario, en ese momento, Juan Gimeno (obras consistentes en aumento de pisos, variación de huecos, etc.) En 1913, Francisco Moreno Aznar solicitaba licencia para reformar el edificio con arreglo a los planos de Francisco Albiñana. Este mismo arquitecto, en 1921, realizaba un proyecto para construir la terraza por encargo de Gabriel Garzarán. A las obras realizadas por Albiñana, corresponde el edificio en su estado actual.

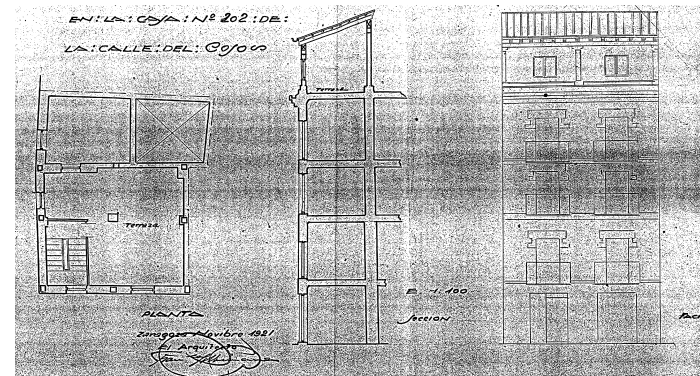
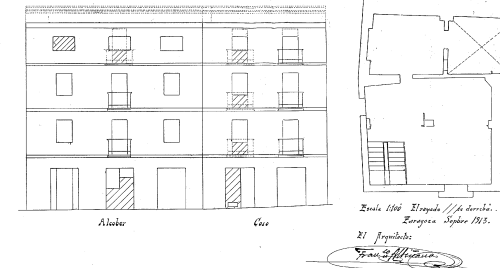
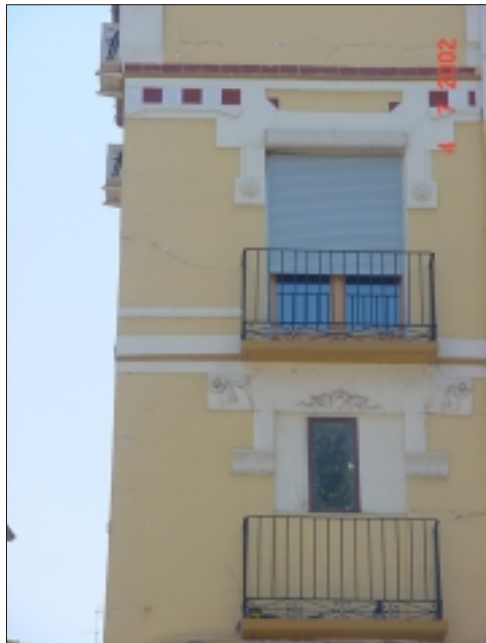
Está edificada entre medianerías, con fachada en ángulo a dos calles (Coso y Alcóber), y consta de sótano y cinco plantas (B+3+ático), rematada en alero. La fachada recayente al Coso se ordena a partir de dos ejes de vanos, adintelados y abalconados, en las plantas de pisos, y dos pequeños vanos, también adintelados, en la planta ático, resultado de cerrar la terraza. Los vanos presentan en la fachada principal cabezales en acodo con variada y rica decoración floral de carnosa talla, completada con azulejos en la planta tercera. Impostas molduradas recorren la fachada a la altura de las líneas de forjados.

La fachada a Alcóber presenta tres ejes de vanos adintelados con enmarques moldurados resaltados, y en su mayoría de carácter ciego.

Remata el edificio un alero simple sobre canetes. La planta baja de ambas fachadas está bastante degradada.

La casa se inserta dentro de la arquitectura todavía ecléctica, pero de carácter popular, incluyendo tardías ornamentaciones entroncadas con el naturalismo floral.

FUENTES: Archivo Municipal  
BIBLIOGRAFÍA:



INTERVENCIONES PERMITIDAS Y ELEMENTOS A CONSERVAR.

REHABILITACIÓN  
FACHADA

ÁREA

6