

EDIFICIO: COSO, nº 158

DENOMINACIÓN:

GRADO DE PROTECCIÓN:
INTERÉS AMBIENTAL

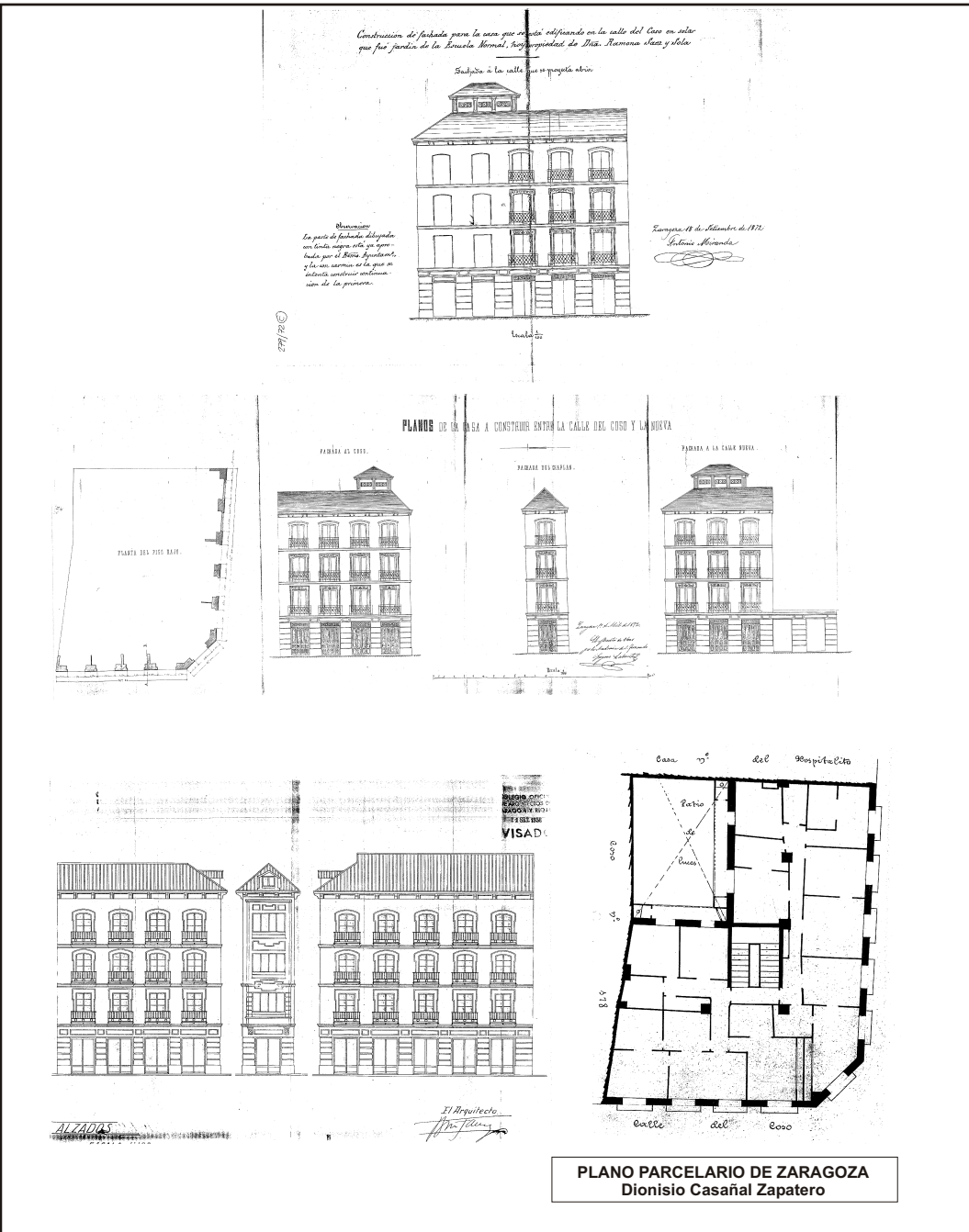
INFORME HISTÓRICO - ARTÍSTICO

En febrero de 1872, Ramona Sáez y Solá solicitaba licencia para construir una casa en el solar que perteneció al Hospitalico de Niños y Niñas, según proyecto del maestro de obras Gregorio Lahuerta. En septiembre de este mismo año presenta nuevos planos del maestro de obras Antonio Miranda para la ampliación de la casa que se está edificando en la calle del Coso en el solar que fue jardín de la Escuela Normal (ampliación en calle Cantín y Gamba). En el siglo XX se añade el mirador del chafán de carácter racionalista construido antes de 1938 (según se desprende de los planos de estado actual de un proyecto de 1938, que no se llegó a realizar).

La casa está edificada entre medianerías con fachada a dos calles (Coso y Cantín y Gamba) y ángulo achatanado. Consta de sótano y cuatro plantas (B+3), rematada en alero. La fachada es de ladrillo revocado y de composición homogénea, ordenada a base de cuatro ejes de vanos en la calle Coso, y cinco en Cantín y Gamba, adintelados en la primera y segunda planta y con arco escarzano en la última, y abalconados, cuyo vuelo y tamaño disminuye en altura progresivamente. Todos los vanos presentan enmarques moldurados con cabezales en acodo y decoraciones florales incisas en los dinteles. Impostas molduradas recorren la fachada a la altura de las líneas de forjados. En el chafán se adosa un cuerpo volado de mirador sobre dos grandes ménsulas, que ocupa toda la superficie del mismo con decoraciones de trazado geométrico a base de planos. Remata el edificio un alero de madera sobre canchales pareados, y sobre éste, en la zona del chafán, se eleva una pequeña construcción abuhardillada. La planta baja conserva en su paramento el despiece de hiladas simulado, que aparece en el proyecto y la disposición original de vanos.

El edificio se inserta dentro del eclecticismo del último tercio del siglo pasado, de gran sobriedad en este caso.

FUENTES: Archivo Municipal
BIBLIOGRAFÍA:



INTERVENCIONES PERMITIDAS Y ELEMENTOS A CONSERVAR.

REHABILITACIÓN
FACHADA, CAJA DE ESCALERAS, ZAGUÁN

ÁREA

6


AYUNTAMIENTO DE ZARAGOZA