

EDIFICIO: CORTÉS, Hernán, nº 16

DENOMINACIÓN:



GRADO DE PROTECCIÓN:
INTERÉS ARQUITECTÓNICO (B)

INFORME HISTÓRICO - ARTÍSTICO

Raúl Boné Gracia, aparejador y constructor, edificaba tres bloques de casas similares, proyectadas por Teodoro Ríos Balaguer correspondientes a las fincas nºs. 16, 18 y 20 de esta calle. La nº 16 precisamente fue la última en ejecutarse, siendo el proyecto de abril de 1937.

Edificada entre medianerías, consta de seis plantas (B+4+ático retranqueado). En la fachada se utiliza el ladrillo revocado y el visto con carácter parlante para los entrepaños de la planta baja-entresuelo y los antepechos de los vanos en las alzadas.

La composición es característica de la producción racionalista de Ríos, articulándose la fachada de manera simétrica a partir de un gran cuerpo volado de miradores, utilizándose como recurso ornamental los cajeados en los entrepaños del mirador y en los antepechos de los vanos del plano de fachada. En el centro de la planta baja se dispone la puerta de ingreso con rejas de diseño geométrico.

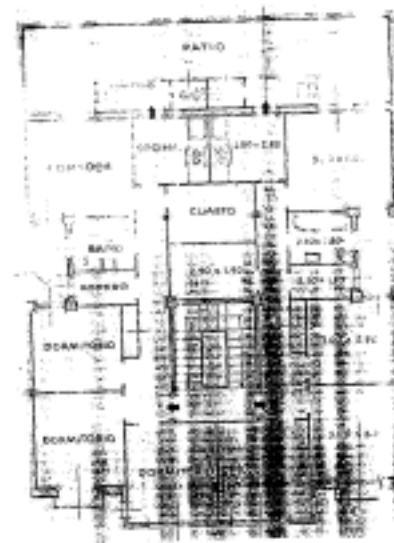
El edificio se sitúa dentro de un racionalismo algo tardío con recursos de inspiración local.

FUENTES: Archivo Municipal

BIBLIOGRAFÍA:

RABANOS FACI, C. *Vanguardia frente a tradición en la arquitectura aragonesa (1925-1939)*. El racionalismo. Zaragoza, 1983.

RABANOS FACI, C. *Catálogo documental de obras arquitectónicas en Aragón en el período de 1925 a 1939*. en Rv Artigrama nº 3. Zaragoza 1986.



INTERVENCIÓNES PERMITIDAS Y ELEMENTOS A CONSERVAR.

REHABILITACIÓN
FACHADAS, CAJAS DE ESCALERAS Y CERRAJERÍAS

ÁREA

18


AYUNTAMIENTO DE ZARAGOZA