

EDIFICIO: ALFONSO I Nº 4

DENOMINACIÓN:

GRADO DE PROTECCIÓN:
INTERES ARQUITECTÓNICO (B-E)

INFORME HISTÓRICO - ARTÍSTICO

No se ha podido documentar la construcción de esta casa, situable por su tipología hacia 1868-70. En 1940 se establece en la entreplanta del mismo la Sociedad Española de Productos Químicos y Farmacéuticos, S.A. realizándose el **acondicionamiento de local** y fachada según proyecto del arquitecto Alejandro Allanegui.

Edificio de viviendas, construido entre medianerías, que consta de cinco plantas (B+ entreplanta+3) y sótano, rematada en alero. Su fachada es de ladrillo revocado, de composición jerarquizada y homogénea, y se ordena a partir de cuatro ejes de vanos en arco escarzano y abalconados, cuyo vuelo, tamaño y decoración disminuye en altura progresivamente. La decoración se reduce a los enmarques de los balcones, moldurados, con acodos y simplemente resaltados en disposición jerarquizada de estos elementos. Las peanas de los balcones apoyan sobre mensullas decorativistas, e impostas molduradas recorren la fachada a la altura de la línea de fojados. Remata el edificio un alero de poco vuelo formado por una moldura que vuela sobre canetes a modo de ménsulas decoradas y pequeños pinjantes, bajo los que corre una decoración de ovas y dardos, sobre otra de dentellones. Las dos plantas bajas originales fueron modificadas en 1940. La entreplanta tiene un carácter clásico, articulada mediante cerosas columnillas pareadas. La planta baja destinada a locales comerciales está totalmente modificada de manera inadecuada a las características del edificio y de sus materiales.

La casa se inserta dentro de un eclecticismo muy moderado de marcada tradición academicista e influencia francesa.

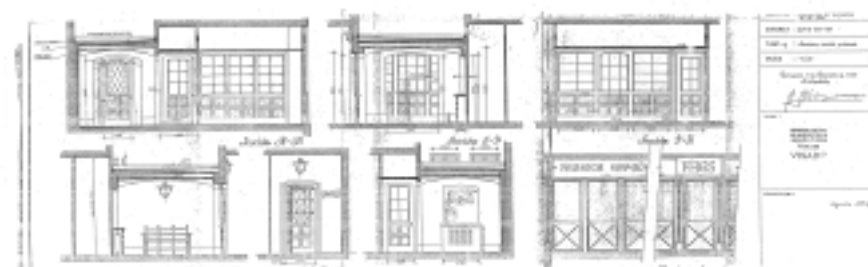
FUENTES: Archivo Municipal.

BIBLIOGRAFÍA:

TORCUET ESCRIBANO, Nardo. *La reforma urbana en la Zaragoza de mediados del siglo XIX. Apertura de la C/Alfonso I*. Zaragoza 1987.



PLANO PARCELARIO DE ZARAGOZA
Dionisio Casañal Zapatero



INTERVENCIONES PERMITIDAS Y ELEMENTOS A CONSERVAR.

REHABILITACIÓN
FACHADA Y CAJA DE ESCALERAS. LOCAL COMERCIAL

AREA
1


AYUNTAMIENTO DE ZARAGOZA